



**RADA MIEJSKA**  
**w Lesku**

**Uchwała Nr LVII/368/18**  
**Rady Miejskiej w Lesku**  
**z dnia 26 marca 2018 r**

**w sprawie zmiany Uchwały nr XLII/275/17**  
**w sprawie przyjęcia Sołeckiej Strategii Rozwoju Wsi Łukawica**

Na podstawie art. 18 ust. 2 pkt. 6a ustawy z dnia 8 marca 1990 r. o samorządzie gminnym  
(t.j. Dz. U. z 2017 r., poz. 1875 z późn. zm.)

**Rada Miejska w Lesku**  
**uchwala, co następuje:**

**§ 1.**

W Sołeckiej Strategii Rozwoju Wsi Łukawica, stanowiącej załącznik do uchwały nr XLII/275/17 Rady Miejskiej w Lesku z dnia 8 maja 2017 r. w sprawie przyjęcia Sołeckiej Strategii Rozwoju Wsi Łukawica wprowadza się następujące zmiany:

- w miejsce dotychczasowego Programu krótkoterminowego odnowy wsi Łukawica, stanowiącego pkt. 6 Sołeckiej Strategii Rozwoju Wsi Łukawica, wprowadza się nowy Program krótkoterminowy odnowy wsi Łukawica,
- w miejsce dotychczasowego Planu i programu odnowy wsi Łukawica na lata 2017-2020, stanowiącego pkt. 7 Sołeckiej Strategii Rozwoju Wsi Łukawica, wprowadza się nowy Plan i program odnowy wsi Łukawica na lata 2017-2020.

Sołecka Strategia Rozwoju Wsi Łukawica, z wprowadzonymi zmianami stanowi załącznik do niniejszej uchwały.

**§ 2.**

Wykonanie uchwały powierza się Burmistrzowi Miasta i Gminy Lesko.

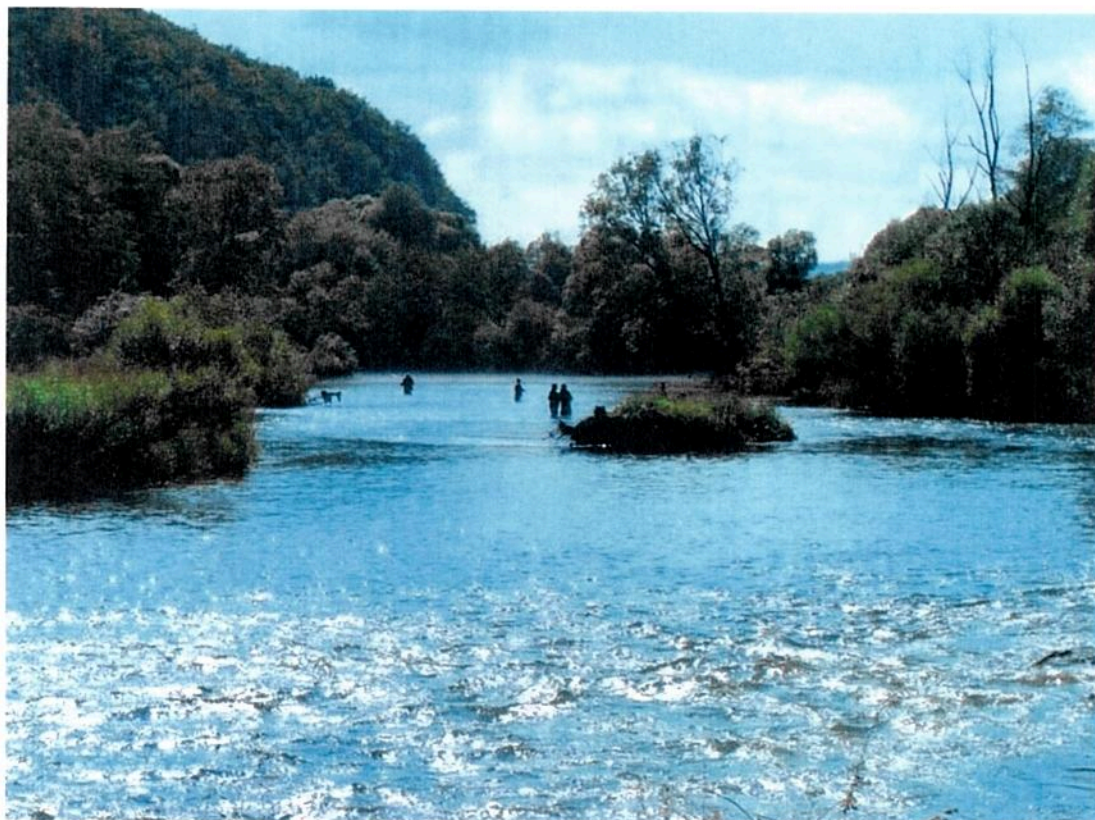
**§ 3.**

Uchwała wchodzi w życie z dniem podjęcia.



**PRZEWODNICZĄCY**  
**Rady Miejskiej w Lesku**  
*Tomasz Bebkiewicz*  
**Tomasz Bebkiewicz**

# SOŁECKA STRATEGIA ROZWOJU WSI ŁUKAWICA



**GMINA LESKO**



**PRZEWODNICZĄCY**  
Rady Miejskiej w Lesku

*Tomasz Bebkiewicz*  
**Tomasz Bebkiewicz**

Marzec 2018

**W opracowaniu dokumentu udział wzięli:**

1. Członkowie Grupy Odnowy Wsi Łukawica:

- Beata Kurcoń
- Wojciech Stelmach
- Barbara Zanewiat
- Ewa Jajeńnica
- Janina Konik
- Sławomir Szramowiat
- Stanisław Kaszycki

2. Gminny Koordynator „Podkarpackiego Programu Odnowy Wsi na lata 2017-2020”

- Agata Kurkowska

**Warsztaty z cyklu “Planowanie w procesie odnowy wsi” przeprowadzili:**

Pracownicy Urzędu Marszałkowskiego Województwa Podkarpackiego:

- Waldemar Pałys
- Iwona Kochan-Warowna
- Katarzyna Czuba
- Jerzy Klisowski

**Spis treści:**

1. Współautorzy opracowania.....	2
2. Analiza zasobów .....	4-6
3. Analiza SWOT .....	7
4. Analiza potencjału rozwojowego wsi.....	8
5. Wizja odnowy i rozwoju wsi .....	9
6. Program krótkoterminowy odnowy wsi .....	10
7. Plan i program odnowy wsi .....	11-12
8. Dokumentacja fotograficzna dotycząca zasobów wsi .....	13-16



## ANALIZA ZASOBÓW

**Zasoby** – wszelkie elementy materialne i niematerialne wsi i związanego z nią obszaru, które mogą być wykorzystane obecnie bądź w przyszłości w realizacji publicznych bądź prywatnych przedsięwzięć odnowy wsi. Zwrócić uwagę na elementy specyficzne i rzadkie (wyróżniające wieś). Opracowanie: Ryszard Wilczyński

Rodzaj zasobu	Opis (nazwanie) zasobu jakim wieś dysponuje	Znaczenie zasobu		
		Małe	Duże	Wyróżniające
<b>Przyrodniczy</b>				
walory krajobrazu, rzeźby terenu	Bieszczady, malownicze położenie w dolinie rzeki San u podnóża wzgórz Horodysko i Szałaszyńska, liczne zalesienia			x
stan środowiska	Czyste powietrze, nieskażone środowisko			x
walory klimatu				
walory szaty roślinnej	Piękne lasy, bogata szata roślinna, wiele chronionych gatunków roślin			x
cenne przyrodniczo obszary lub obiekty	Rzeka San - obszar Natura 2000, Park Krajobrazowy Gór Słonnych		x	
świat zwierzęcy (ostoje, siedliska)	Siedliska bociana białego, czapli siwej, kaczki krzyżówki, łabędzi i bażantów. Mateczniki saren, jeleni, występowanie lisów, dzików, wilków.			x
wody powierzchniowe (cieki, rzeki, stawy)	rzeka San, potok Dyrbek		x	
wody podziemne	studnie przydomowe na źródłach		x	
gleby	3 i 4 kl.		x	
kopaliny				
walory geotechniczne				
<b>Kulturowy</b>				
walory architektury	Przydrożne kapliczki	x		
walory przestrzeni wiejskiej publicznej	Centrum Kultur Pogranicza jako centrum życia kulturalnego wsi			x
walory przestrzeni wiejskiej prywatnej	Domy jednorodzinne z zabudowaniami		x	
zabytki i pamiątki historyczne	Stacja kolejowa z 1873 r. dawnej linii przemysko-wiedeńskiej, kapliczki z końca XIX w.		x	
osobliwości kulturowe				x
miejsca, osoby i przedmioty kultu	Wczesnośredniowieczne grodzisko na wzgórzu Horodysko	x		
święta, odpusty, pielgrzymki				
tradycje, obrzędy, gwara	Opłatek, Dzień Kobiet, Dzień Dziecka, Piknik Rodzinny, Dzień Seniora, Mikołajki			x
legends, podania i fakty historyczne				
przekazy literackie				
ważne postacie i przekazy historyczne				
specyficzne nazwy				

specyficzne potrawy	Maczanka, Hrycaniki	x		
dawne zawody				
zespoły artystyczne, twórcy	Koło Gospodyń Wiejskich			x
<b>Obiekty i tereny</b>				
działki pod zabudowę mieszkaniową	Tak		x	
działki pod domy letniskowe	Tak		x	
działki pod zakłady usługowe i przemysł	Tak		x	
pustostany mieszkaniowe	Tak	x		
pustostany poprzemysłowe				
tradycyjne nie użytkowane obiekty gospodarskie (stodoły, spichlerze, kuźnie, młyny, itp.)	Stara kuźnia	x		
<b>Infrastruktura społeczna</b>				
plac publicznych spotkań, festynów				
sale spotkań, świetlice, kluby	Centrum Kultur Pogranicza, biblioteka			x
miejsca uprawiania sportu	Siłownia w Centrum Kultur Pogranicza		x	
miejsca rekreacji	teren nad rzeką San, plac trawiasty wykorzystywany do gry w piłkę		x	
ścieżki rowerowe, szlaki turystyczne	Międzynarodowy szlak rowerowy R-61 „Zielony Rower”		x	
szkoły	Nie			
przedszkola	Nie			
biblioteki	Tak		x	
placówki opieki społecznej	Nie			
placówki służby zdrowia	Nie			
<b>Infrastruktura techniczna</b>				
wodociąg	Tak		x	
kanalizacja	Tak		x	
drogi (nawierzchnia, oznakowanie oświetlenie)	Droga powiatowa z nawierzchnią asfaltową biegnąca wzdłuż wsi, oświetlona		x	
chodniki, parkingi	Parking	x		
przystanki	Tak		x	
sieć telefoniczna i dostępność internetu	Tak		x	
telefonii komórkowej	Tak		x	
inne	Światłowód		x	
<b>Gospodarka, rolnictwo</b>				
Miejsca pracy (gdzie, ile? )	Tartak, gospodarstwa rolne, agroturystyka, działalność gospodarcza		x	
znane firmy produkcyjne i zakłady usługowe. i ich produkty	Zakład Drzewny w Łukawicy			x
gastronomia	Nie			
miejsca noclegowe	Gospodarstwa agroturystyczne		x	
gospodarstwa rolne	Tak		x	
uprawy hodowle	Zboża, ziemniaki, bydło, konie	x		
możliwe do wykorzystania odpady produkcyjne	Nie			



zasoby odnawialnych energii				
<b>Środki finansowe i pozyskiwanie funduszy</b>				
środki udostępniane przez gminę	Fundusz sołecki		x	
środki wypracowywane				
<b>Mieszkańcy (kapitał społeczny i ludzki)</b>				
Autorytety i znane postacie we wsi				
Krajanie znani w regionie, w kraju i zagranicą				
Osoby o specyficznej lub ważnej wiedzy i umiejętnościach, m.in. studenci	Przewodnik beskidzki	x		
Przedsiębiorcy, sponsorzy	Zakład drzewny, Firma handlowo-usługowa, agroturystyka		x	
Osoby z dostępem do Internetu i umiejętnościami informatycznych	Większość mieszkańców z dostępem do internetu		x	
Pracownicy nauki	Nie	x		
Związki i stowarzyszenia	Stowarzyszenie Rozwoju Wsi Łukawica Gminy Lesko			x
Kontakty zewnętrzne (np. z mediami)	Współpraca z miesięcznikiem „Echo Bieszczadów”	x		
Współpraca zagraniczna i krajowa				
<b>Publikatory, lokalna prasa</b>				
Książki, przewodniki	Foto-książka „Historia naszych czasów”			x
Strony www	Nie			

## ANALIZA SWOT

MOCNE	SŁABE
<ul style="list-style-type: none"> <li>▪ <i>Nieskażone środowisko naturalne</i></li> <li>▪ <i>Walory krajobrazowe – lasy, rzeka</i></li> <li>▪ <i>Zaangażowanie mieszkańców</i></li> <li>▪ <i>Centrum Kultur Pogranicza jako ośrodek życia społecznego i kulturalnego wsi</i></li> <li>▪ <i>Biblioteka</i></li> <li>▪ <i>Aktywność Stowarzyszenia w pozyskiwaniu środków pomocowych</i></li> <li>▪ <i>Dobrze rozwinięta sieć komunikacyjna</i></li> <li>▪ <i>Sieć kanalizacyjna, wodociągowa, gazowa i elektryczna</i></li> <li>▪ <i>Zakłady zapewniające miejsca pracy dla mieszkańców</i></li> <li>▪ <i>Światłowód i dostęp do internetu</i></li> </ul>	<ul style="list-style-type: none"> <li>▪ <i>Duże bezrobocie</i></li> <li>▪ <i>Niski poziom dochodów mieszkańców</i></li> <li>▪ <i>Brak placu zabaw i zagospodarowanych miejsc rekreacji</i></li> <li>▪ <i>Brak boiska sportowego</i></li> <li>▪ <i>Brak chodnika wzdłuż drogi powiatowej, powodujący duże poczucie zagrożenia</i></li> </ul>
SZANSE	ZAGROŻENIA
<ul style="list-style-type: none"> <li>▪ <i>Wdrożenie Sołeckiej Strategii Rozwoju</i></li> <li>▪ <i>Wykorzystanie walorów przyrodniczych i krajobrazowych do rozwoju wsi</i></li> <li>▪ <i>Dobre tereny pod inwestycje z branży turystycznej</i></li> <li>▪ <i>Pozyskiwanie i umiejętne wykorzystanie zewnętrznych środków finansowych</i></li> <li>▪ <i>Możliwość uczestnictwa w szkoleniach</i></li> <li>▪ <i>Rozwój agroturystyki</i></li> <li>▪ <i>Ciekawa oferta spędzania czasu wolnego</i></li> <li>▪ <i>Promocja wsi</i></li> </ul>	<ul style="list-style-type: none"> <li>▪ <i>Starzenie się mieszkańców – mniejsza aktywność społeczna</i></li> <li>▪ <i>Migracja młodych ludzi za granicę</i></li> <li>▪ <i>Brak napływu obcego kapitału</i></li> <li>▪ <i>Zmieniające się przepisy prawne</i></li> <li>▪ <i>Brak inwestycji w infrastrukturę ze względu na brak środków</i></li> <li>▪ <i>Zmiany klimatyczne</i></li> </ul>



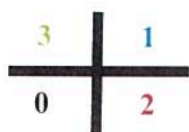
# Analiza potencjału rozwojowego wsi



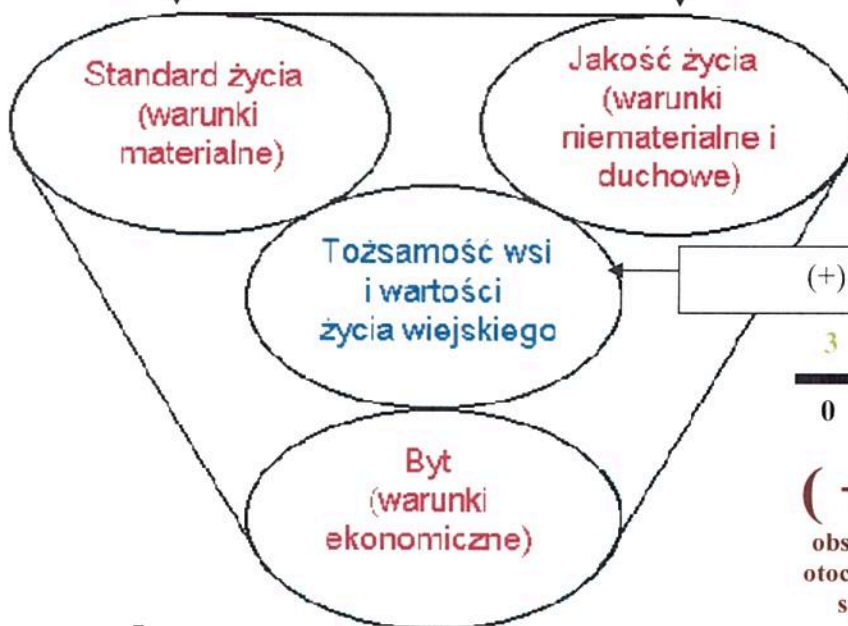
(+) -

(+) -

(+) +



(+) -  
obszar silny  
otoczenie nie  
sprzyja



(+) +  
obszar silny  
otoczenie  
sprzyja



(+) -  
obszar silny  
otoczenie nie  
sprzyja



(-) +  
obszar słaby  
otoczenie  
sprzyja

(-) +

## Wizja odnowy i rozwoju wsi Łukawica

Wieś Łukawica, malowniczo położona w dolinie rzeki San, przyjazna mieszkańcom i turystom, z rozwiniętą bazą agroturystyczną. Miejscowość wyposażona w nowoczesną infrastrukturę kulturalną i sportowo-rekreacyjną posiada bogatą ofertę spędzania czasu wolnego. Do dyspozycji mieszkańców i turystów jest biblioteka, plac zabaw, boisko do piłki nożnej, siłownia plenerowa i wewnętrzna, zagospodarowany brzeg rzeki. W Centrum Kultur Pogranicza, pełniącym rolę świetlicy wiejskiej i ośrodka kultury, odbywają się ciekawe imprezy integracyjne i okolicznościowe.

Wieś jest oświetlona, bezpieczna, z chodnikiem biegnącym przez całą miejscowość. Posiada własną stronę internetową, służącą do promocji miejscowości i wymiany informacji.

**Łukawica – przyjazna mieszkańcom i turystom „Razem możemy więcej”**

## Program krótkoterminowy odnowy wsi Łukawica

Kluczowy problem	Odpowiedź	Propozycja projektu (nazwa)	Czy nas stać na realizację? (tak/nie)		Punktacja	Hierarchia
			Organizacyjnie	Finansowo		
Co nas najbardziej zintegruje?	- wspólne imprezy integracyjne i okolicznościowe	Organizacja cyklicznej imprezy integracyjnej	tak	nie	2,3,2,3,1,3,4	III
Na czym nam najbardziej zależy?	- utworzenie miejsca na organizację imprez plenerowych	Zagospodarowanie terenu przy Centrum Kultur Pogranicza na potrzeby organizacji imprez plenerowych	tak	nie	5,5,5,5,5,5,5	I
Co nam najbardziej przeszkadza?	- brak daszka nad schodami wejściowymi do Centrum Kultur Pogranicza, co powoduje degradację schodów pod wpływem warunków atmosferycznych, niewystarczające wyposażenie obiektu	Doposażenie Centrum Kultur Pogranicza	tak	nie	4,4,4,4,3,4,3	II
Co najbardziej zmieni nasze życie?	- pozyskanie środków na rozwój wsi	Udział w szkoleniach i warsztatach nt. pozyskiwania środków i realizacji projektów	tak	nie	1,2,1,2,2,1,1	V
Co nam przyjdzie najłatwiej?	- promocja wsi	Wykonanie strony internetowej miejscowości	tak	nie	3,1,3,1,4,2,2	IV
Projekt, jaki zgłosimy do Podkarpackiego Programu Odnowy Wsi	<b>Zagospodarowanie terenu przy Centrum Kultur Pogranicza na potrzeby organizacji imprez plenerowych</b>					



## Plan i program odnowy wsi Łukawica na lata 2017-2020

Wizja wsi: **Łukawica – przyjazna mieszkańcom i turystom „Razem możemy więcej”**

I. Plan rozwoju		II. Program rozwoju	
1. Cele jakie musimy osiągnąć by urzeczywistnić wizję naszej wsi	2. Co nam pomoże osiągnąć cel?	3. Co nam może przeszkodzić?	
	<p><b>ZASOBY</b> Czego użyjemy?</p> <p><b>ATUTY</b> Silne strony i szanse jakie wykorzystamy</p>	<p><b>BARIERY</b> Słabe strony jakie wyliminujemy <b>ZAGROŻENIA</b> Czego unikniemy?</p>	<p><b>Projekty, przedsięwzięcia jakie wykonamy?</b></p>
<b>A. TOŻSAMOŚĆ WSI I WARTOŚCI ŻYCIA WIEJSKIEGO</b>			
<p>- rozwijanie poczucia wspólnoty - wzmacnianie więzi z miejscem zamieszkania</p>	<p>- zasoby ludzkie - zaangażowanie mieszkańców</p>	<p>- migracja młodych ludzi - brak wystarczających środków</p>	<p>- organizowanie cyklicznych imprez integrujących lokalną społeczność</p>
<b>B. STANDARD ŻYCIA</b>			
<p>- poprawa stanu infrastruktury sportowo-rekreacyjnej, kulturalnej i technicznej</p>	<p>- dostępność terenu pod organizację imprez plenerowych, boisko i siłownię plenerową</p>	<p>- brak miejsca na organizację imprez plenerowych</p>	<p>- zagospodarowanie terenu przy Centrum Kultur Pogranicza na organizację imprez plenerowych - wykonanie boiska sportowego - wykonanie siłowni plenerowej - doposażenie Centrum Kultur Pogranicza - zagospodarowanie brzegu Sanu w celach wypoczynkowych - budowa chodnika wzdłuż drogi powiatowej</p>
<b>C. JAKOŚĆ ŻYCIA</b>			

- promocja wsi w celu zwiększenia zainteresowania miejscowością wśród turystów	- zasoby ludzkie - dostęp do internetu	- zasoby naturalne – rzeka, przyroda	- starzenie się mieszkańców	- wykonanie strony internetowej wsi
<b>D. BYT</b>				
- poprawa poziomu życia mieszkańców poprzez rozwój turystyki	- zasoby naturalne – las, rzeka - walory krajobrazowe	- dobre tereny pod inwestycje z branży turystycznej	- brak napływu obcego kapitału - niekorzystna sytuacja ekonomiczna - zmieniające się przepisy prawne	- udział w szkoleniach i warsztatach nt. pozyskiwania środków i realizacji projektów

**DOKUMENTACJA FOTOGRAFICZNA WSI ŁUKAWICA:**











