



**Uchwała Nr XLVIII/302/17
Rady Miejskiej w Lesku
z dnia 02 października 2017 r.**

**RADA MIEJSKA
w Lesku**

w sprawie przeznaczenia do sprzedaży w drodze bezprzetargowej nieruchomości mienia komunalnego Gminy Lesko, położonej w Lesku oznaczonej jako działki nr 1539/3 o pow. 0,0060 ha, 1539/5 o pow. 0,0014 ha i 1539/6 o pow. 0,0025 ha posiadające księgę wieczystą nr KS1E/00014760/3 na poszerzenie nieruchomości sąsiedniej oznaczonej jako działka nr 1489 położona w Lesku.

Działając na podstawie art. 18 ust. 2 pkt 9 lit. a ustawy z dnia 8 marca 1990 r. o samorządzie gminnym (t. j. Dz. U. 2016 r. poz. 446 ze zm.), art. 13 ust.1, art. 28 ust.1, art. 37 ust. 2 pkt 6, art. 67 ust. 1 ustawy z dnia 21 sierpnia 1997 r. o gospodarce nieruchomościami (t. j. Dz. U. 2016 r. poz. 2147 ze zm.)

**Rada Miejska w Lesku
uchwala, co następuje:**

§ 1.

Wyraża zgodę na przeznaczenie do sprzedaży w drodze bezprzetargowej nieruchomości mienia komunalnego Gminy Lesko, położonej w Lesku oznaczonej jako działki nr 1539/3 o pow. 0,0060 ha, 1539/5 o pow. 0,0014 ha i 1539/6 o pow. 0,0025 ha posiadające księgę wieczystą nr KS1E/00014760/3 do poprawienia warunków zagospodarowania nieruchomości przyległej oznaczonej jako działka nr 1489 położona w Lesku, z przeznaczeniem na jej poszerzenie.

§ 2.

Wykonanie uchwały zleca się Burmistrzowi Miasta i Gminy Lesko.

§ 3.

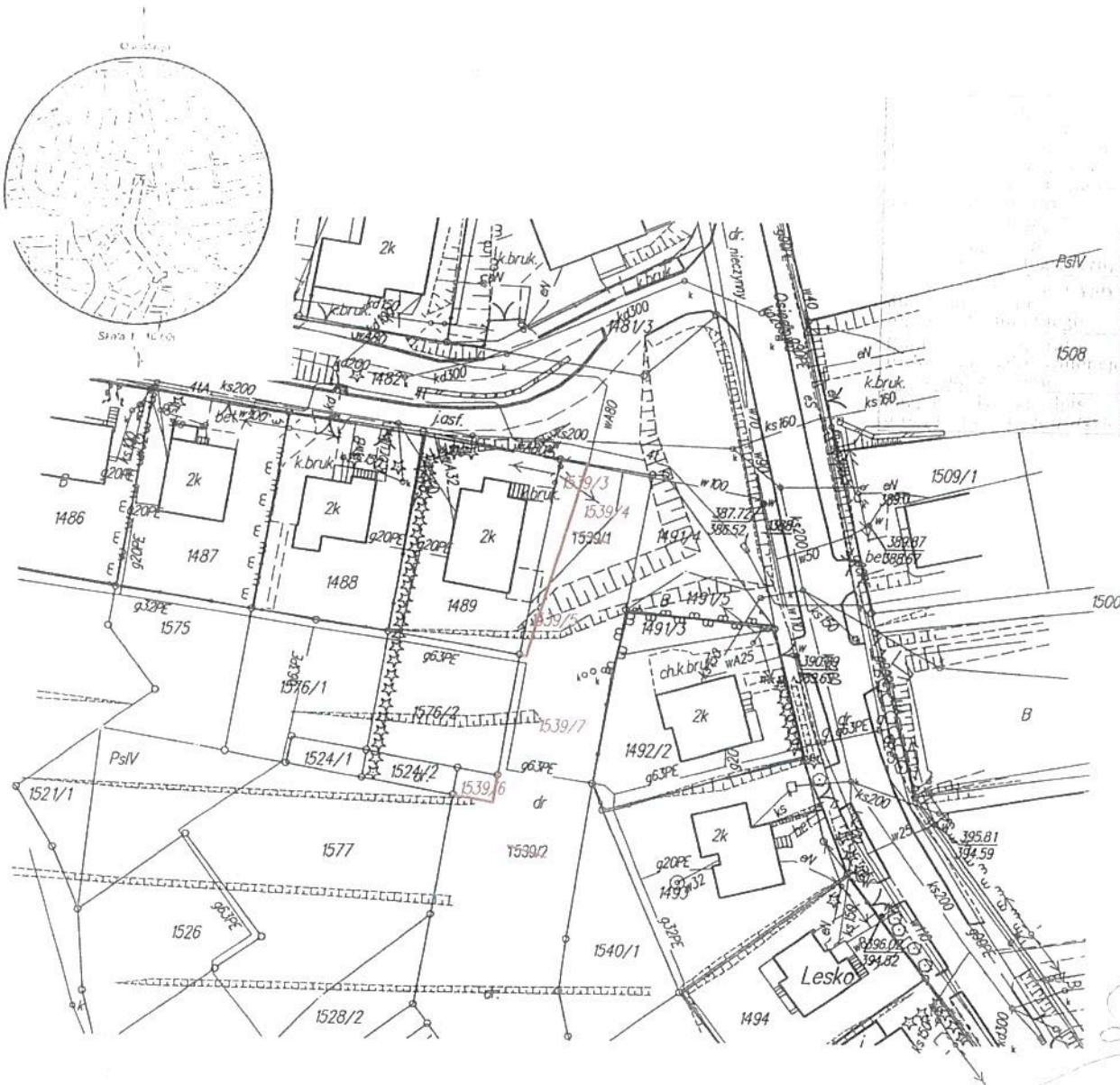
Uchwała wchodzi w życie z dniem podjęcia i podlega ogłoszeniu na tablicy ogłoszeń w miejscach zwyczajowo przyjętych.



**PRZEWODNICZĄCY
Rady Miejskiej w Lesku**

Tomasz Bebkiewicz
Tomasz Bebkiewicz

PRZEWODNICZĄCY
 Rady Miejskiej w Lesku
Tomasz Bekkiewicz
 Tomasz Bekkiewicz



1539/1
 1539/2
 1539/3
 1539/4
 1539/5
 1539/6
 1539/7

Opis: Mapa z projektem podziału działek 1539/1 i 1539/2 na 1539/3, 1539/4, 1539/5, 1539/6 i 1539/7

Oznaczenie kancelaryjne		GN.6640.1.175.2017	MAPA Z PROJEKTEM PODZIAŁU NIERUCHOMOŚCI	Wskazanie na mapie granice nieruchomości są zgodne z danymi ewidencyjnymi	Lesko dnia: 22.05.2017r.
Miejscowość		LESKO			
Jednostka ewidencyjna	identyfikator	182103_4	MAPA Z PROJEKTEM PODZIAŁU NIERUCHOMOŚCI	Wskazanie na mapie granice nieruchomości są zgodne z danymi ewidencyjnymi	Lesko dnia: 22.05.2017r.
	nazwa	Lesko			
Obręb ewidencyjny	identyfikator	182103_4.0001			
	nazwa	Lesko	MAPA Z PROJEKTEM PODZIAŁU NIERUCHOMOŚCI	Wskazanie na mapie granice nieruchomości są zgodne z danymi ewidencyjnymi	Lesko dnia: 22.05.2017r.
Arkusz mapy:	7.112.33.11.4	Skala mapy 1:1000			

w trybie ustawy o gospodarce nieruchomościami

Imię i nazwisko, podpis osoby, który opracował mapę

*Uzasadnienie do Uchwały Nr XLVIII/302/17
Rady Miejskiej w Lesku
z dnia 02 października 2017 r.*

Działki nr 1539/3 o pow. 0,0060 ha, 1539/5 o pow. 0,0014 ha i 1539/6 o pow. 0,0025 ha, które zostaną sprzedane z zastosowaniem art. 37 ust. 2 pkt. 6 ustawy o gospodarce nieruchomościami z dnia 21 sierpnia 1997 r. (t. j. Dz. U. 2016 r. poz. 2147 ze zm.) poprawią warunki zagospodarowania nieruchomości przyległej. Ww. działki, nie stanowią wartości dla ich samodzielnego zagospodarowania, co uzasadnia zbycie ich w drodze bezprzetargowej.

PRZEWODNICZĄCY
Rady Miejskiej w Lesku

Tomasz Bebkiewicz
Tomasz Bebkiewicz