



RADA MIEJSKA
w L e s k u

Uchwała Nr XLII/275/17
Rady Miejskiej w Lesku
z dnia 08 maja 2017 r.

w sprawie przyjęcia Sołeckiej Strategii Rozwoju Wsi Łukawica

Na podstawie art. 18 ust. 2 pkt. 6a ustawy z dnia 8 marca 1990 r. o samorządzie gminnym (t.j. Dz. U. z 2016 r., poz. 446 z późn. zm.)

Rada Miejska w Lesku
uchwala, co następuje:

§ 1.

Przyjmuje się Sołecką Strategię Rozwoju Wsi Łukawica, przyjętą uchwałą nr 2/2017 Zebrania Wiejskiego Sołectwa Łukawica z dnia 6 maja 2017 r., stanowiącą załącznik do niniejszej uchwały.

§ 2.

Wykonanie uchwały powierza się Burmistrzowi Miasta i Gminy Lesko.

§ 3.

Uchwała wchodzi w życie z dniem podjęcia.

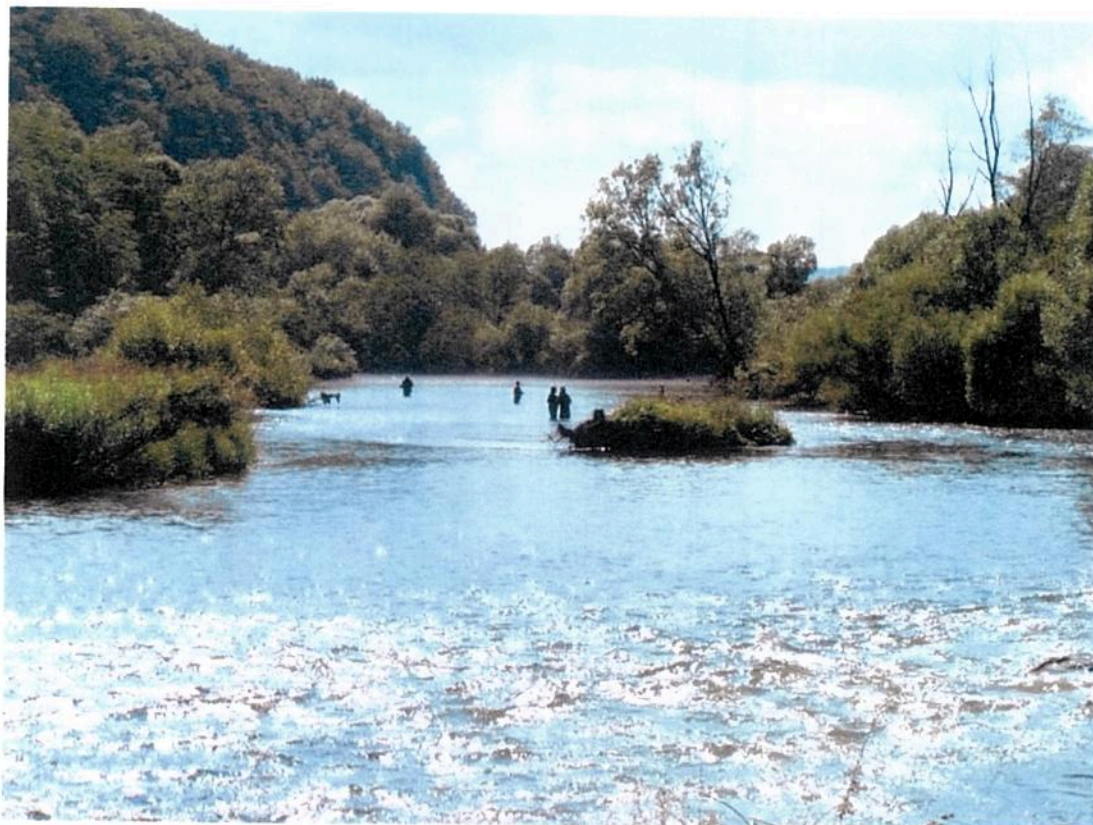


PRZEWODNICZĄCY
Rady Miejskiej w Lesku
Tomasz Bebkiewicz
Tomasz Bebkiewicz

PRZEWODNICZĄCY
Rady Miejskiej w Lesku

Tomasz Bekkiewicz
Tomasz Bekkiewicz

SOŁECKA STRATEGIA ROZWOJU WSI ŁUKAWICA



GMINA LESKO



Kwiecień 2017

W opracowaniu dokumentu udział wzięli:

1. Członkowie Grupy Odnowy Wsi Łukawica:

- Beata Kurcoń
- Wojciech Stelmach
- Barbara Zanewiat
- Ewa Jajeśnica
- Janina Konik
- Sławomir Szramowiat
- Stanisław Kaszycki

2. Gminny Koordynator „Podkarpackiego Programu Odnowy Wsi na lata 2017-2020”

- Agata Kurkowska

Warsztaty z cyklu “Planowanie w procesie odnowy wsi” przeprowadzili:

Pracownicy Urzędu Marszałkowskiego Województwa Podkarpackiego:

- Waldemar Pałys
- Iwona Kochan-Warowna
- Katarzyna Czuba
- Jerzy Klisowski

Spis treści:

1. Współautorzy opracowania.....	2
2. Analiza zasobów	4-6
3. Analiza SWOT	7
4. Analiza potencjału rozwojowego wsi.....	8
5. Wizja odnowy i rozwoju wsi	9
6. Program krótkoterminowy odnowy wsi	10
7. Plan i program odnowy wsi	11-12
8. Dokumentacja fotograficzna dotycząca zasobów wsi	13-16

ANALIZA ZASOBÓW

Zasoby – wszelkie elementy materialne i niematerialne wsi i związanego z nią obszaru, które mogą być wykorzystane obecnie bądź w przyszłości w realizacji publicznych bądź prywatnych przedsięwzięć odnowy wsi. Zwrócić uwagę na elementy specyficzne i rzadkie (wyróżniające wieś). Opracowanie: Ryszard Wilczyński

Rodzaj zasobu	Opis (nazwanie) zasobu jakim wieś dysponuje	Znaczenie zasobu		
		Małe	Duże	Wyróżniające
Przyrodniczy				
walory krajobrazu, rzeźby terenu	Bieszczady, malownicze położenie w dolinie rzeki San u podnóża wzgórz Horodysko i Szałaszyńska, liczne zalesienia			x
stan środowiska	Czyste powietrze, nieskażone środowisko			x
walory klimatu				
walory szaty roślinnej	Piękne lasy, bogata szata roślinna, wiele chronionych gatunków roślin			x
cenne przyrodniczo obszary lub obiekty	Rzeka San - obszar Natura 2000, Park Krajobrazowy Gór Słonnych		x	
świat zwierzęcy (ostoje, siedliska)	Siedliska bociana białego, czapli siwej, kaczki krzyżówki, łabędzi i bażantów. Mateczniki saren, jeleni, występowanie lisów, dzików, wilków.			x
wody powierzchniowe (cieki, rzeki, stawy)	rzeka San, potok Dyrbek		x	
wody podziemne	studnie przydomowe na źródłach		x	
gleby	3 i 4 kl.		x	
kopaliny				
walory geotechniczne				
Kulturowy				
walory architektury	Przydrożne kapliczki	x		
walory przestrzeni wiejskiej publicznej	Centrum Kultur Pogranicza jako centrum życia kulturalnego wsi			x
walory przestrzeni wiejskiej prywatnej	Domy jednorodzinne z zabudowaniami		x	
zabytki i pamiątki historyczne	Stacja kolejowa z 1873 r. dawnej linii przemysłowo-wiedeńskiej, kapliczki z końca XIX w.		x	
osobliwości kulturowe				x
miejsca, osoby i przedmioty kultu	Wczesnośredniowieczne grodzisko na wzgórzu Horodysko	x		
święta, odpusty, pielgrzymki				
tradycje, obrzędy, gwara	Opłatek, Dzień Kobiet, Dzień Dziecka, Piknik Rodzinny, Dzień Seniora, Mikołajki			x
legends, podania i fakty historyczne				
przekazy literackie				
ważne postacie i przekazy historyczne				
specyficzne nazwy				

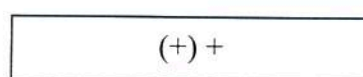
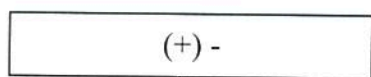
specyficzne potrawy	Maczanka, Hrycaniki	x		
dawne zawody				
zespoły artystyczne, twórcy	Koło Gospodyń Wiejskich			x
Obiekty i tereny				
działki pod zabudowę mieszkaniową	Tak		x	
działki pod domy letniskowe	Tak		x	
działki pod zakłady usługowe i przemysł	Tak		x	
pustostany mieszkaniowe	Tak	x		
pustostany poprzemysłowe				
tradycyjne nie użytkowane obiekty gospodarskie (stodoły, spichlerze, kuźnie, młyny, itp.)	Stara kuźnia	x		
Infrastruktura społeczna				
plac publicznego spotkań, festynów				
sale spotkań, świetlice, kluby	Centrum Kultur Pogranicza, biblioteka			x
miejsca uprawiania sportu	Siłownia w Centrum Kultur Pogranicza		x	
miejsca rekreacji	teren nad rzeką San, plac trawiasty wykorzystywany do gry w piłkę		x	
ścieżki rowerowe, szlaki turystyczne	Międzynarodowy szlak rowerowy R-61 „Zielony Rower”		x	
szkoły	Nie			
przedszkola	Nie			
biblioteki	Tak		x	
placówki opieki społecznej	Nie			
placówki służby zdrowia	Nie			
Infrastruktura techniczna				
wodociąg	Tak		x	
kanalizacja	Tak		x	
drogi (nawierzchnia, oznakowanie oświetlenie)	Droga powiatowa z nawierzchnią asfaltową biegnąca wzdłuż wsi, oświetlona		x	
chodniki, parkingi	Parking	x		
przystanki	Tak		x	
sieć telefoniczna i dostępność internetu	Tak		x	
telefon komórkowa	Tak		x	
inne	Światłowód		x	
Gospodarka, rolnictwo				
Miejsca pracy (gdzie, ile?)	Tartak, gospodarstwa rolne, agroturystyka, działalność gospodarcza		x	
znane firmy produkcyjne i zakłady usługowe. i ich produkty	Zakład Drzewny w Łukawicy			x
gastronomia	Nie			
miejsca noclegowe	Gospodarstwa agroturystyczne		x	
gospodarstwa rolne	Tak		x	
uprawy hodowle	Zboża, ziemniaki, bydło, konie	x		
możliwe do wykorzystania odpady produkcyjne	Nie			

zasoby odnawialnych energii				
Środki finansowe i pozyskiwanie funduszy				
środki udostępniane przez gminę	Fundusz sołecki		x	
środki wypracowywane				
Mieszkańcy (kapitał społeczny i ludzki)				
Autorytety i znane postacie we wsi				
Krajanie znani w regionie, w kraju i zagranicą				
Osoby o specyficznej lub ważnej wiedzy i umiejętnościach, m.in. studenci	Przewodnik beskidzki	x		
Przedsiębiorcy, sponsorzy	Zakład drzewny, Firma handlowo-usługowa, agroturystyka		x	
Osoby z dostępem do Internetu i umiejętnościami informatycznych	Większość mieszkańców z dostępem do internetu		x	
Pracownicy nauki	Nie	x		
Związki i stowarzyszenia	Stowarzyszenie Rozwoju Wsi Łukawica Gminy Lesko			x
Kontakty zewnętrzne (np. z mediami)	Współpraca z miesięcznikiem „Echo Bieszczadów”	x		
Współpraca zagraniczna i krajowa				
Publikatory, lokalna prasa				
Książki, przewodniki	Foto-książka „Historia naszych czasów”			x
Strony www	Nie			

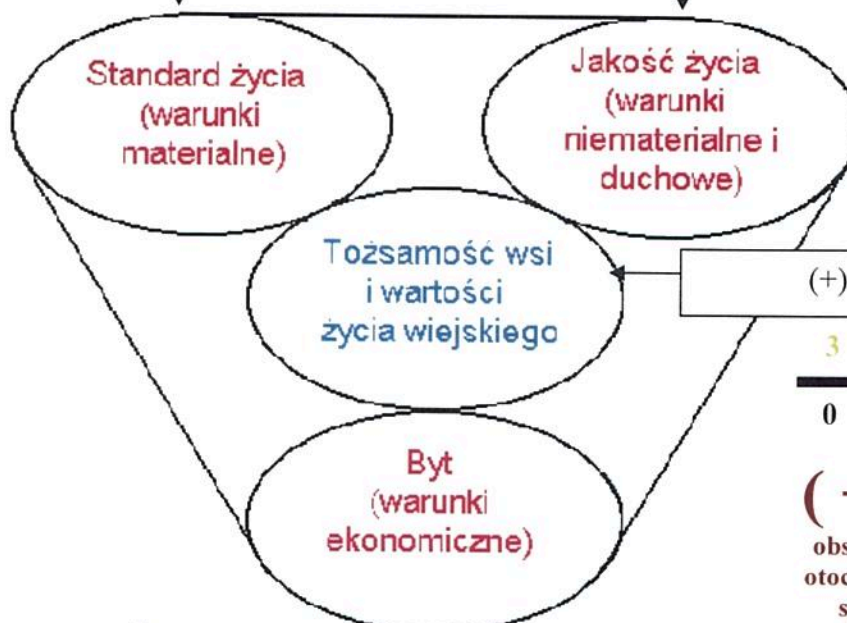
ANALIZA SWOT

MOCNE	SŁABE
<ul style="list-style-type: none"> ▪ <i>Nieskażone środowisko naturalne</i> ▪ <i>Walory krajobrazowe – lasy, rzeka</i> ▪ <i>Zaangażowanie mieszkańców</i> ▪ <i>Centrum Kultur Pogranicza jako ośrodek życia społecznego i kulturalnego wsi</i> ▪ <i>Biblioteka</i> ▪ <i>Aktywność Stowarzyszenia w pozyskiwaniu środków pomocowych</i> ▪ <i>Dobrze rozwinięta sieć komunikacyjna</i> ▪ <i>Sieć kanalizacyjna, wodociągowa, gazowa i elektryczna</i> ▪ <i>Zakłady zapewniające miejsca pracy dla mieszkańców</i> ▪ <i>Światłowód i dostęp do internetu</i> 	<ul style="list-style-type: none"> ▪ <i>Duże bezrobocie</i> ▪ <i>Niski poziom dochodów mieszkańców</i> ▪ <i>Brak placu zabaw i zagospodarowanych miejsc rekreacji</i> ▪ <i>Brak boiska sportowego</i> ▪ <i>Brak chodnika wzdłuż drogi powiatowej, powodujący duże poczucie zagrożenia</i>
SZANSE	ZAGROŻENIA
<ul style="list-style-type: none"> ▪ <i>Wdrożenie Sołeckiej Strategii Rozwoju</i> ▪ <i>Wykorzystanie walorów przyrodniczych i krajobrazowych do rozwoju wsi</i> ▪ <i>Dobre tereny pod inwestycje z branży turystycznej</i> ▪ <i>Pozyskiwanie i umiejętne wykorzystanie zewnętrznych środków finansowych</i> ▪ <i>Możliwość uczestnictwa w szkoleniach</i> ▪ <i>Rozwój agroturystyki</i> ▪ <i>Ciekawa oferta spędzania czasu wolnego</i> ▪ <i>Promocja wsi</i> 	<ul style="list-style-type: none"> ▪ <i>Starzenie się mieszkańców – mniejsza aktywność społeczna</i> ▪ <i>Migracja młodych ludzi za granicę</i> ▪ <i>Brak napływu obcego kapitału</i> ▪ <i>Zmieniające się przepisy prawne</i> ▪ <i>Brak inwestycji w infrastrukturę ze względu na brak środków</i> ▪ <i>Zmiany klimatyczne</i>

Analiza potencjału rozwojowego wsi



(+) -
obszar silny
otoczenie nie
sprzyja



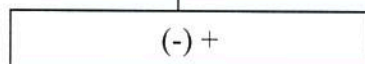
(+) +
obszar silny
otoczenie
sprzyja



(+) -
obszar silny
otoczenie nie
sprzyja



(-) +
obszar słaby
otoczenie
sprzyja



Wizja odnowy i rozwoju wsi Łukawica

Wieś Łukawica, malowniczo położona w dolinie rzeki San, przyjazna mieszkańcom i turystom, z rozwiniętą bazą agroturystyczną. Miejscowość wyposażona w nowoczesną infrastrukturę kulturalną i sportowo-rekreacyjną posiada bogatą ofertę spędzania czasu wolnego. Do dyspozycji mieszkańców i turystów jest biblioteka, plac zabaw, boisko do piłki nożnej, siłownia plenerowa i wewnętrzna, zagospodarowany brzeg rzeki. W Centrum Kultur Pogranicza, pełniącym rolę świetlicy wiejskiej i ośrodka kultury, odbywają się ciekawe imprezy integracyjne i okolicznościowe.

Wieś jest oświetlona, bezpieczna, z chodnikiem biegnącym przez całą miejscowość. Posiada własną stronę internetową, służącą do promocji miejscowości i wymiany informacji.

Łukawica – przyjazna mieszkańcom i turystom „Razem możemy więcej”

Program krótkoterminowy odnowy wsi Łukawica

Kluczowy problem	Odpowiedź	Propozycja projektu (nazwa)	Czy nas stać na realizację? (tak/nie)		Punktacja	Hierarchia
			Organizacyjnie	Finansowo		
Co nas najbardziej zintegruje?	- <i>wspólne imprezy integracyjne i okolicznościowe</i>	Organizacja cyklicznej imprezy integracyjnej	tak	nie	2,3,2,3,1,3,4	III
Na czym nam najbardziej zależy?	- <i>utworzenie miejsca zabaw i rekreacji dla dzieci</i>	Wykonanie placu zabaw dla dzieci	tak	nie	5,5,5,5,5,5,5	I
Co nam najbardziej przeszkadza?	- <i>brak daszka nad schodami wejściowymi do Centrum Kultur Pogranicza, co powoduje degradację schodów pod wpływem warunków atmosferycznych, niewystarczające wyposażenie obiektu</i>	Doposażenie Centrum Kultur Pogranicza	tak	nie	4,4,4,4,3,4,3	II
Co najbardziej zmieni nasze życie?	- <i>pozyskanie środków na rozwój wsi</i>	Udział w szkoleniach i warsztatach nt. pozyskiwania środków i realizacji projektów	tak	nie	1,2,1,2,2,1,1	V
Co nam przyjdzie najłatwiej?	- <i>promocja wsi</i>	Wykonanie strony internetowej miejscowości	tak	nie	3,1,3,1,4,2,2	IV
Projekt, jaki zgłosimy do Podkarpackiego Programu Odnowy Wsi	Wykonanie placu zabaw dla dzieci					

Plan i program odnowy wsi Łukawica na lata 2017-2020

Wizja wsi: **Łukawica – przyjazna mieszkańcom i turystom „Razem możemy więcej”**

I. Plan rozwoju		II. Program rozwoju	
1. Cele jakie musimy osiągnąć by urzeczywistnić wizję naszej wsi	2. Co nam pomoże osiągnąć cel?	3. Co nam może przeszkodzić?	
	ZASOBY Czego użyjemy?	BARIERY Słabe strony jakie wyliminujemy ZAGROŻENIA Czego unikniemy?	Projekty, przedsięwzięcia jakie wykonamy?
A. TOŻSAMOŚĆ WSI I WARTOŚCI ŻYCIA WIEJSKIEGO			
- rozwijanie poczucia wspólnoty - wzmacnianie więzi z miejscem zamieszkania	- zasoby ludzkie	- migracja młodych ludzi - brak wystarczających środków	- organizowanie cyklicznych imprez integrujących lokalną społeczność
B. STANDARD ŻYCIA			
- poprawa stanu infrastruktury sportowo-rekreacyjnej, kulturalnej i technicznej	- dostępność terenu pod plac zabaw, boisko i siłownię plenerową	- brak miejsca zabaw i rekreacji	- wykonanie placu zabaw dla dzieci - wykonanie boiska sportowego - wykonanie siłowni plenerowej - doposażenie Centrum Kultur Pogranicza - zagospodarowanie brzegu Sanu w celach wypoczynkowych - budowa chodnika wzdłuż drogi powiatowej
C. JAKOŚĆ ŻYCIA			
- promocja wsi w celu zwiększenia zainteresowania miejscowością wśród turystów	- zasoby ludzkie - dostęp do internetu	- starzenie się mieszkańców	- wykonanie strony internetowej wsi



D. BYT	- poprawa poziomu życia mieszkańców poprzez rozwój turystyki	- zasoby naturalne – las, rzeka - walory krajobrazowe	- dobre tereny pod inwestycje z branży turystycznej	- brak napływu obcego kapitału - niekorzystna sytuacja ekonomiczna - zmieniające się przepisy prawne	- udział w szkoleniach i warsztatach nt. pozyskiwania środków i realizacji projektów
---------------	--	--	---	--	--

DOKUMENTACJA FOTOGRAFICZNA WSI ŁUKAWICA:







