



RADA MIEJSKA
w Lesku

Uchwała Nr XXVI/225/20
Rady Miejskiej w Lesku
z dnia 30 września 2020 r.

w sprawie zaliczenia dróg do kategorii dróg gminnych

Na podstawie art. 18 ust. 2 pkt 15 ustawy z 08.03.1990 r. o samorządzie gminnym (Dz.U.2020.713) oraz art. 7 ust. 1, 2, 3 ustawy z 21.03.1985 r. o drogach publicznych (Dz.U.2020.470) po zasięgnięciu opinii Zarządu Powiatu Leskiego

Rada Miejska w Lesku
uchwala, co następuje:

§ 1

Postanawia się zaliczyć drogi położone na nieruchomościach oznaczonych jako działki:

- 1) Nr 98 obręb Manasterzec o pow. 0,1073 ha,
 - 2) Nr 808 obręb Jankowce o pow. 0,11 ha,
 - 3) Nr 1032 obręb Jankowce o pow. 0,06 ha,
 - 4) Nr 1058 obręb Jankowce o pow. 0,04 ha,
- do kategorii dróg gminnych.

§ 2

Ustala się przebieg dróg gminnych, o których mowa w § 1, zgodnie z oznaczeniem na mapach stanowiących załączniki nr 1, 2, 3, 4 do niniejszej uchwały.

§ 3

Wykonanie uchwały powierza się Burmistrzowi Miasta i Gminy Lesko.

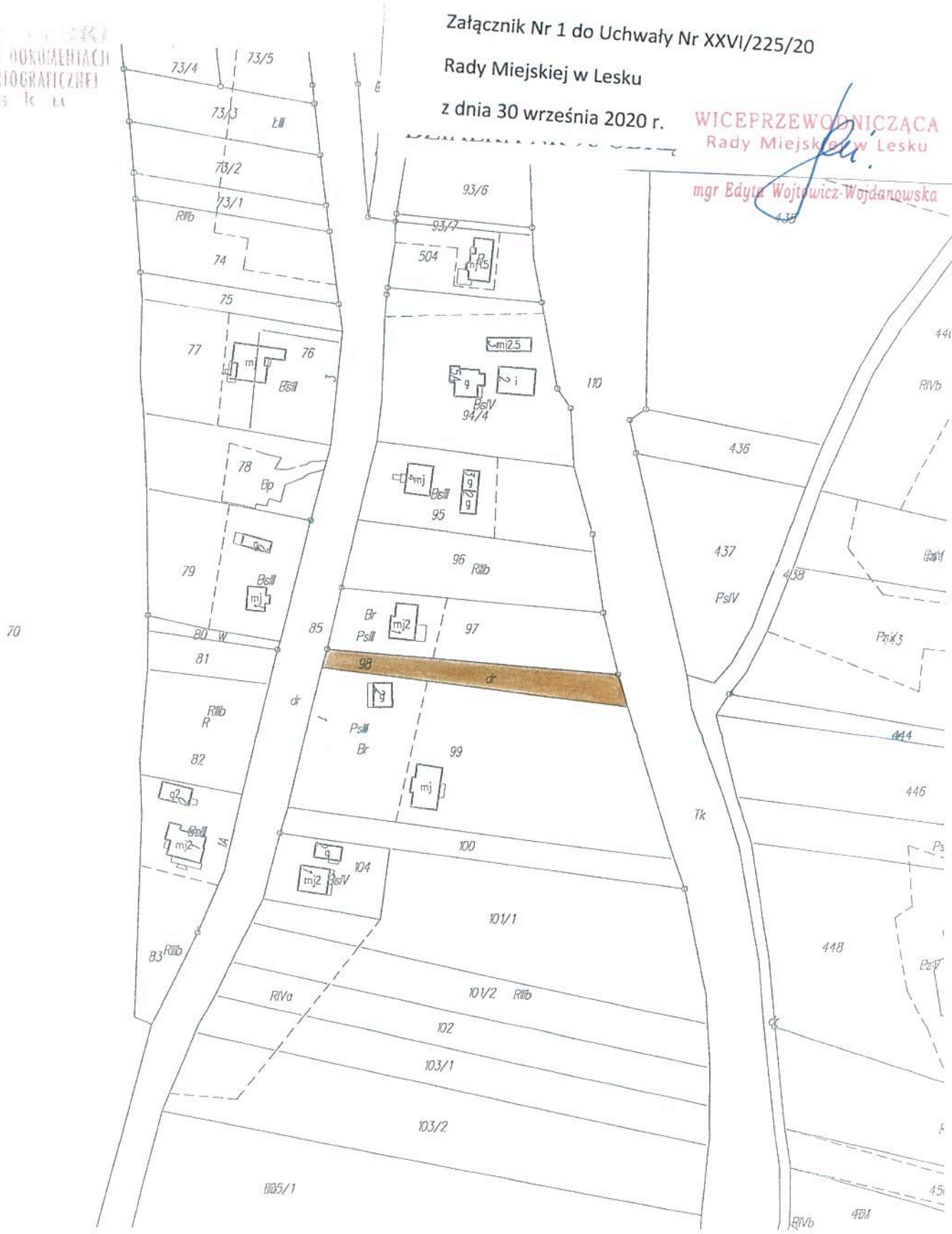
§ 4

Uchwała wchodzi w życie po upływie 14 dni od ogłoszenia w Dzienniku Urzędowym Województwa Podkarpackiego.



WICEPRZEWODNICZĄCA
Rady Miejskiej w Lesku

mgr Edyta Wojtawicz-Wojdanowska



7596617
 5487156

KOPIA MAPY EWIDENCYJNEJ

Oznaczenie kancelaryjne:		GN.6642.1 982.2020
Jednostka ewidencyjna	identyfikator	182103_5
	nazwa	LESKO
Obręb ewidencyjny	identyfikator	182103_5.1999.3
	nazwa	MANSTERZEC
Arkusz mapy:	Skala mapy: 1:2000	
Nazwa układu współrzędnych	prostokątnych płaskich	2000 strefa 7
	wysokości	Krańsztađ '86

Poświadczam się zgodność niniejszej kopii z treścią materiału państwowego zasobu geodezyjnego i kartograficznego	
Organ prowadzący państwowy zasób geodezyjny i kartograficzny	STAROSTA LESKI
Nazwa materiału zasobu	mapa ewidencyjna
Identyfikator ewidencyjny materiału zasobu	P. 1821.1999.3
Data wykonania kopii	2020-08-19
Imię, nazwisko i podpis osoby reprezentującej organ	

Lesław Kozłoba
 Inspektor w Wydziale
 Geodezji i Kartografii

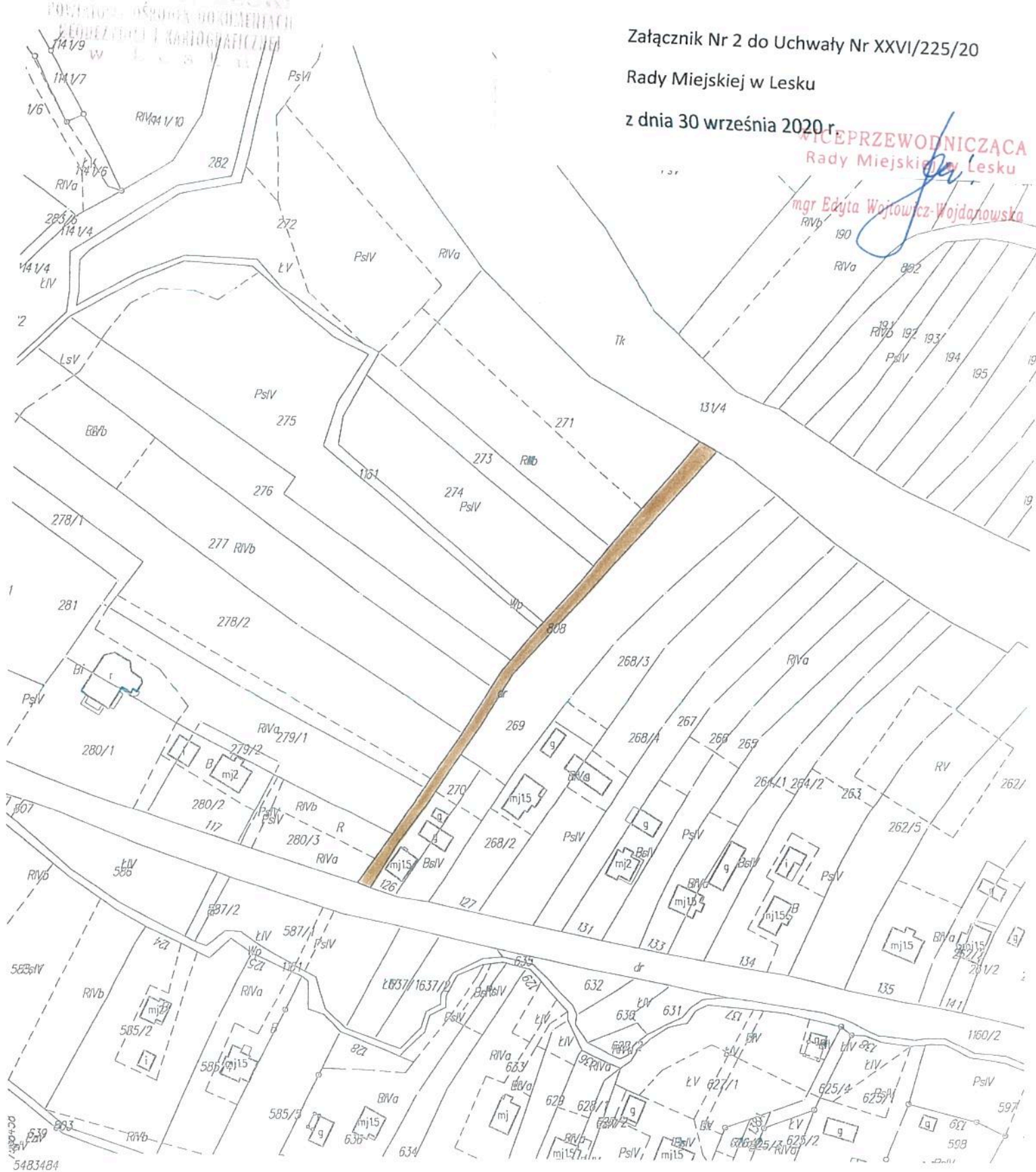
Załącznik Nr 2 do Uchwały Nr XXVI/225/20

Rady Miejskiej w Lesku

z dnia 30 września 2020 r.

WICEPRZEWODNICZĄCA
Rady Miejskiej w Lesku

mgr Edyta Wojtowicz-Wojdanowska



KOPIA MAPY EWIDENCYJNEJ

Oznaczenie kancelaryjne:	GM.6642.1 982.2020	
Jednostka ewidencyjna	identyfikator	182.103.5
	nazwa	LESKO
Obręb ewidencyjny	identyfikator	182.103.5.2013.777
	nazwa	JANKOWCE
Arkusze mapy:	Skala mapy: 1:2000	
Nazwa układu współrzędnych	prostokątnych płaskich	2000 streła 7
	wysokości	Kronsztadt '86

Poświadczam się zgodność nie mniejszej kopii z treścią materiału państwowego zasobu geodezyjnego i kartograficznego	
Organ prowadzący państwowy zasób geodezyjny i kartograficzny	STAROSTA LESKI
Nazwa materiału zasobu	mapa ewidencyjna
Identyfikator ewidencyjny materiału zasobu	P.182.120.13.777
Data wykonania kopii	2020-08-19
Imię, nazwisko i podpis osoby reprezentującej organ	<i>Starosta Leski</i>

Lesław *Starosta*
Inspektor w Wydziale Geodezji i Kartografii

WICEPRZEWOZNICZKA
Rady Miejskiej w Lesku

mgr Edyta Wojtowicz-Wojdanowska



KOPIA MAPY EWIDENCYJNEJ

Oznaczenie kancelaryjne:		GN.6642.1 982.2020
Jednostka ewidencyjna	identyfikator	182.103.5
	nazwa	LESKO
Obręb ewidencyjny	identyfikator	182.103.5.2013.777
	nazwa	JANKOWCE
Arkusz mapy:		Skala mapy: 1:2000
Nazwa układu współrzędnych	prostokątnych płaskich	2000 strefa 7
	wysokości	Kronsztadt '86

Poświadczam zgodność niniejszej kopii z treścią materiału państwowego zasobu geodezyjnego i kartograficznego	
Organ prowadzący państwowy zasób geodezyjny i kartograficzny	STAROSTA LESKI
Nazwa materiału zasobu	mapa ewidencyjna
Identyfikator ewidencyjny materiału zasobu	P.182.120.13.777
Data wykonania kopii	2020-08-19
Imię, nazwisko i podpis osoby reprezentującej organ	mgr Edyta Wojtowicz-Wojdanowska

mgr Edyta Wojtowicz-Wojdanowska
Inspektor w Wydziale Geodezji i Kartografii

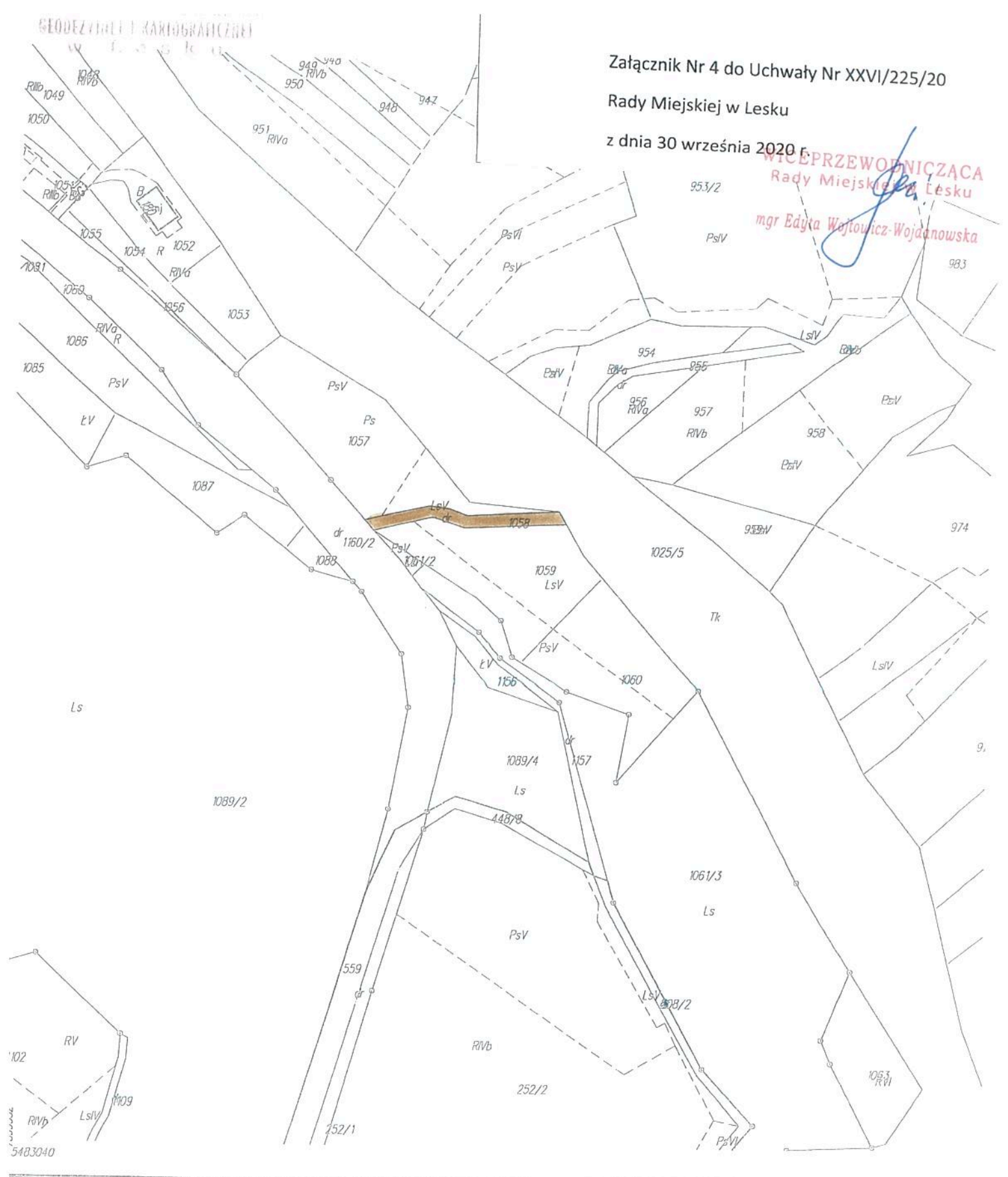
GEODEZYJNE I KARTOGRAFICZNE

Załącznik Nr 4 do Uchwały Nr XXVI/225/20

Rady Miejskiej w Lesku

z dnia 30 września 2020 r.

WICEPRZEWODNICZĄCA
Rady Miejskiej w Lesku
mgr Edyta Wojtowicz-Wojdanowska



KOPIA MAPY EWIDENCYJNEJ

Oznaczenie kancelaryjne:		GN.6642.1 982.2020
Jednostka ewidencyjna	identyfikator	182.103_5
	nazwa	LESKO
Obręb ewidencyjny	identyfikator	182.103_5.20.13.777
	nazwa	JANKOWCE
Arkusz mapy:	Skala mapy: 1:2000	
Nazwa układu współrzędnych	prostokątnych płaskich	2000 sfera 7
	wysokości	Kronstadt '86

Poświadczam się zgodność nieniejszej kopii z treścią materiału państwowego zasobu geodezyjnego i kartograficznego

Organ prowadzący państwowy zasób geodezyjny i kartograficzny	STAROSTA LESKI
Nazwa materiału zasobu	mapa ewidencyjna
Identyfikator ewidencyjny materiału zasobu	P.182.120.13.777
Data wykonania kopii	2020-08-19
Imię, nazwisko i podpis osoby reprezentującej organ	Lesław Woźdźba

Lesław Woźdźba
Inspektor w Wydziale Geodezji i Kartografii